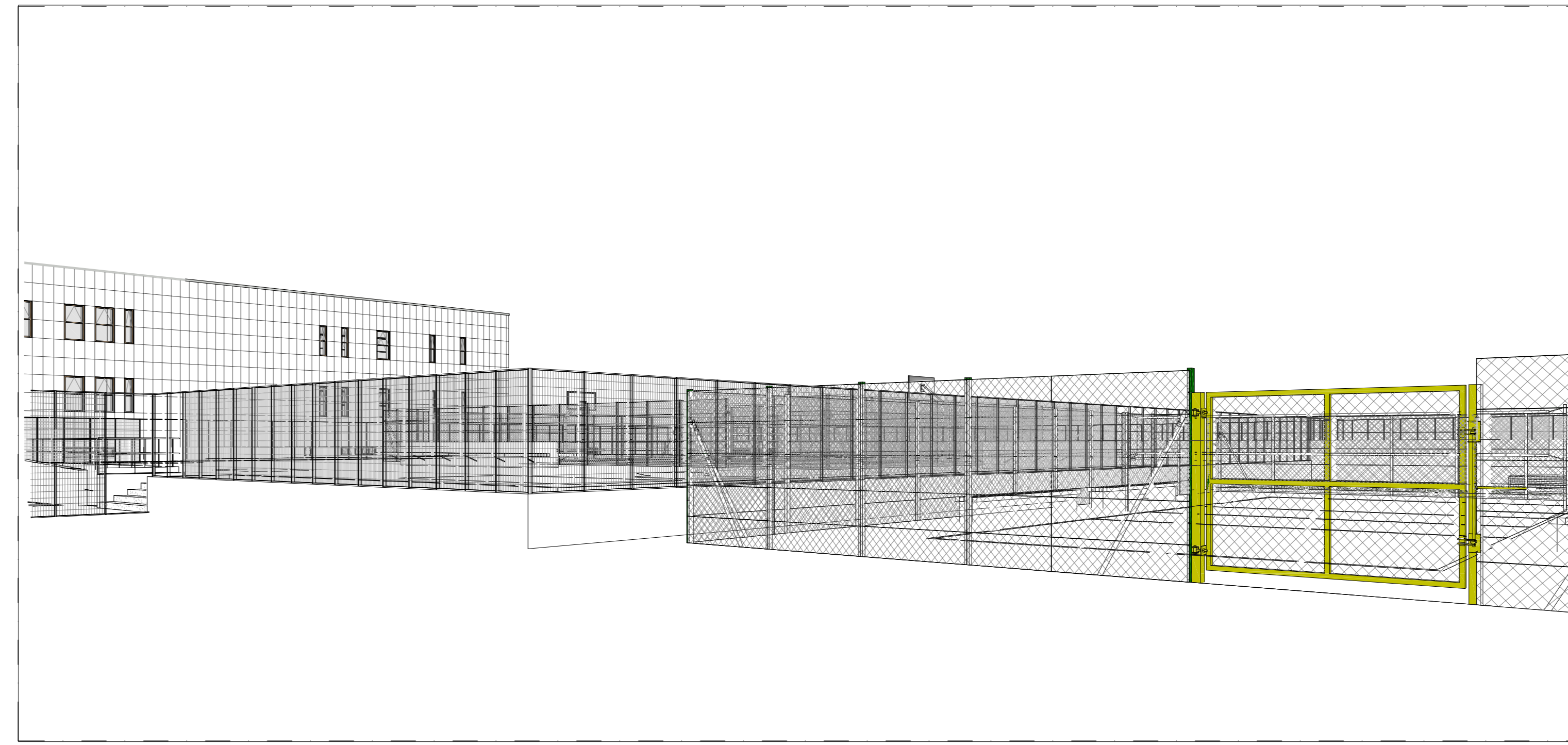
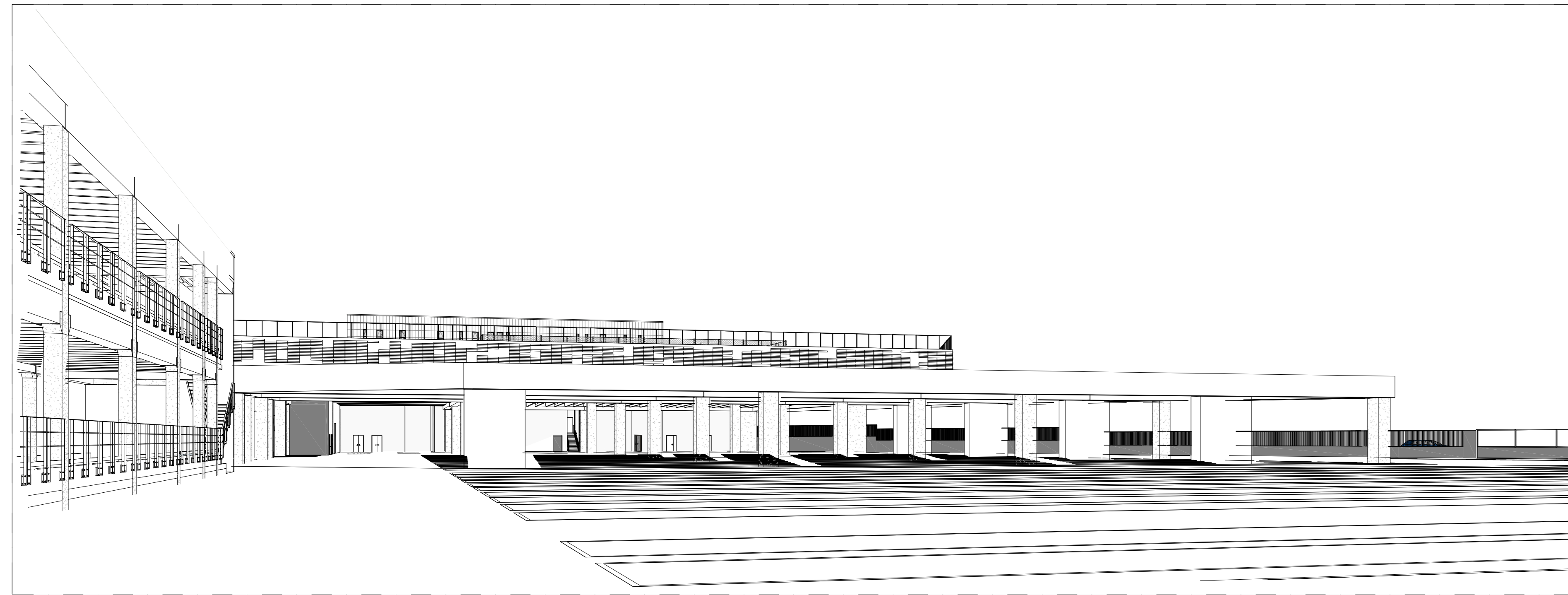


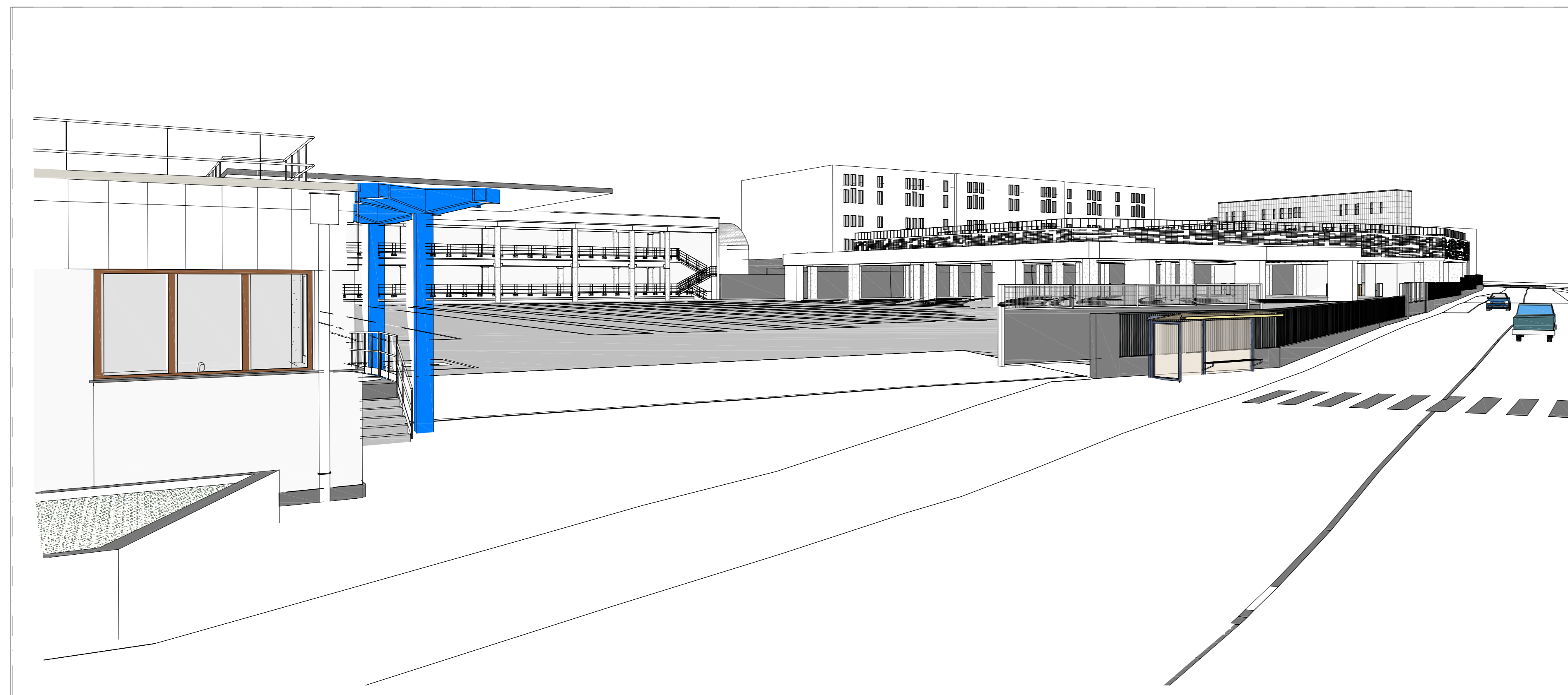
A - Vista Campi 1 verso Palazzina Servizi



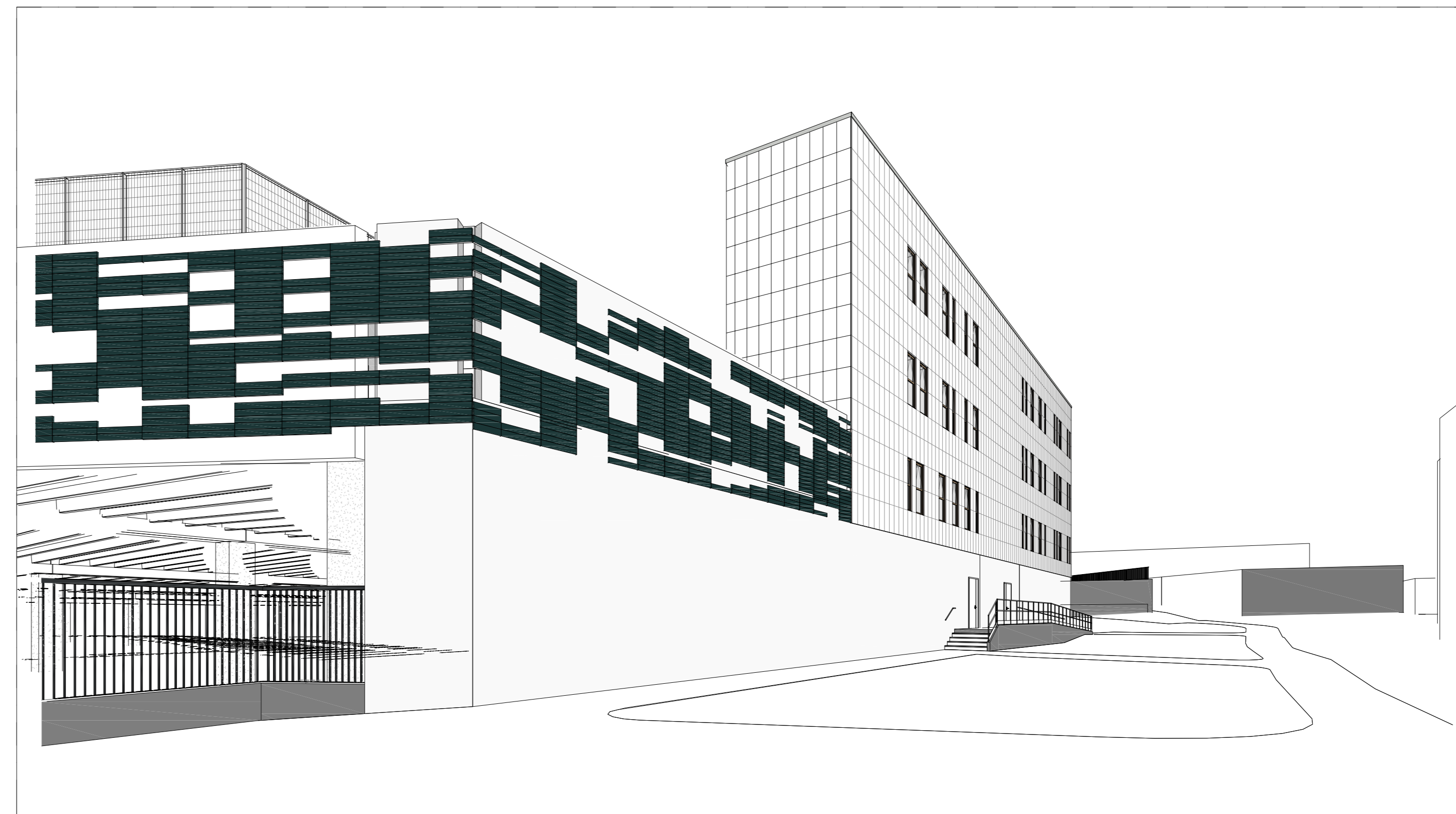
B - Vista Campi 2 verso Palazzina Servizi



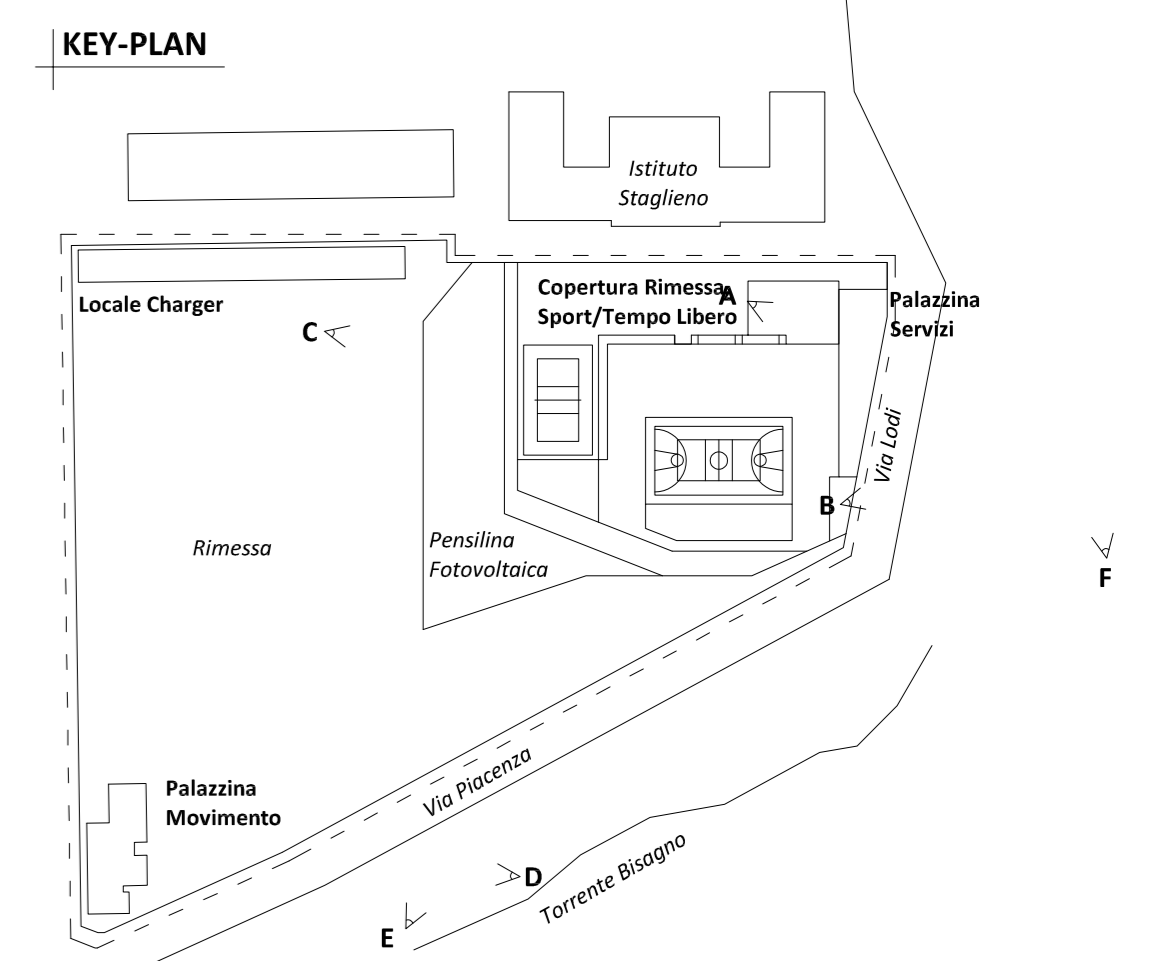
C - Vista Locale Charger e Copertura Autorimessa dal Piazzale



E - Vista d'insieme da Via Piacenza



F - Vista Palazzina Servizi da Via Lodi



COMMITTENTE:


COMUNE DI GENOVA
 IL RESPONSABILE UNICO DEL PROCEDIMENTO
 ALBERTO BITOSSÌ
 IL DIRETTORE ESECUTORE DEL CONTRATTO
 ANTONIO ROSSA

PROGETTAZIONE DEFINITIVA DEL SISTEMA DEGLI ASSI DI FORZA PER IL TRASPORTO PUBBLICO LOCALE (RETE FILOVIARIA E STRUTTURE CONNESSE)

PROGETTAZIONE

MANDATARIA

ITALFERR
 Gruppo Ferrovie dello Stato Italiane

MANDANTE

MANDANTE


FERROVIE REGIONALI

MANDANTE

ABR
 ASSOCIATO ABBONATI

ITALFERR

STUDIO ARCHITETTONICO
 DEPOSITO GAVETTE - IMMAGINI DI PROGETTO

IL PROGETTISTA RESPONSABILE DELL'INTEGRAZIONE
 Dott. Ing.  **Bitossi**

SCALA:

COMMESSA LOTTO FASE ENTE TIPO DOC. OPERA/DISCIPLINA Progr. REV.

E21D 00 D Z3 DX FA1400 014 H

Revis.	Descrizione	Redatto	Data	Verificato	Data	Approvato	Data	Autorizzato	Data
H	Emissione a seguito C&S	RTP	Nov. 22	RTP	Nov. 22	L.Foddis	Nov. 22	A. Perissio	Nov. 22